

JOE WOODER'S
SHAPE
МЕНЮ

БЫСТРО. ВКУСНО. ПОЛЕЗНО

Журнал для женщин, которые ценят вкус жизни

«SHAPE-Меню» — это:

- гастронимическое издание для женщин, ведущих активный образ жизни
- журнал для широкой аудитории: нас читают и учащиеся девушки, и деловые женщины, и домохозяйки
- собрание рецептов на все случаи жизни — от повседневных блюд до праздничных кулинарных шедевров
- самые актуальные советы по выбору бытовой техники, помогающей экономить время и силы на кухне
- последние новинки в области кулинарии и диетологии от ведущих специалистов России и мира

87,4 %

читательниц журнала
«SHAPE-Меню»
интересуют питание,
здоровье и долголетие

Журнал «SHAPE-Меню» для тех, кто предпочитает тратить минимум времени на приготовление пищи и стремится придерживаться принципа «быстро, вкусно, полезно».

Минимум времени, максимум удовольствия!



- **Интервью со звездой.** Популярныe актеры, музыканты, спортсмены делятся своими кулинарными предпочтениями и любимыми рецептами.
- **Меню сезона.** Актуальные продукты месяца и необычные блюда на их основе.
- **Диететика.** Сбалансированное меню на неделю.
- **Еда как лекарство.** Простые рецепты для красоты и здоровья: восстановление иммунитета, улучшение зрения, укрепление ногтей и волос.

- **Мастер-класс.** Пошаговые инструкции приготовления блюд от самых известных шеф-поваров.
- **Ассорти.** Оснащаем кухню по последнему слову техники
- **Меню на двоих.** Готовим для любимого мужчины.
- **Кухни мира.** Кулинарные блюда разных стран, которые можно без труда приготовить в России.



Читательница «SHAPE-Меню» —

молодая, активная,
образованная,
состоятельная

Основная аудитория
журнала — женщины
от 16 до 34 лет

Пол/возраст

Жен./16–34 — 70,3 %

Жен./35–54 — 27,8 %

Занятость

Работают — 71,6 %

Не работают — 28,4 %

Семейное положение

Замужем — 46 %

Не замужем — 54 %

64,9% читательниц «SHAPE-Меню» в Москве имеют доход средний и выше среднего.

63% читательниц «SHAPE-Меню» в России имеют доход средний и выше среднего.

Читательницы «SHAPE-Меню» имеют доходы высокий и выше среднего

74 % представительниц прекрасного пола в возрасте от 18 до 34 лет считают себя главой семьи и утверждают, что когда делается большая покупка, последнее слово остается за ними.

По данным исследования компании OMD (группа Optimum Media) на территории 16 стран.

Доходы читательниц гляцевых журналов

	Россия		Москва	
	Выше среднего / Средний	Средний	Выше среднего / Средний	Средний
SHAPE-Меню	25,3%	37,7%	25,0%	39,9%

Gallup Media, NRS-Москва–2009/3, март – июль 2009 г.

Читательницы «SHAPE» имеют наиболее высокий социальный статус, среди них больше всего руководителей и специалистов

Социальный статус читателей гляцевых журналов

	Руководители	Специалисты	Служащие	Рабочие
SHAPE-Меню	15,1%	26,5 %	14,4%	10,3 %

Gallup Media, NRS-Россия–2009/3, март – июль 2009 г.



«SHAPE-Меню» — журнал для девушки, которая хочет быть собой, но при этом открыта для экспериментов и не боится изменить себя и окружающий мир к лучшему.

Читательница «SHAPE-Меню» —

динамичная, умная, прекрасно образованная, успешная, целеустремленная, стремящаяся сделать хорошую карьеру.

Ее стиль — здоровый образ жизни и разнообразный досуг. Она стремится быть лучшей во всем.

Высшее образование читательницы «SHAPE»

Читатели гляцевых журналов с высшим образованием

SHAPE-Меню 58,3%

Gallup Media, NRS-Россия-2009/3, март–июль 2009 г.

РОССИЯ	Пол	Возраст	Образование	Доход	Статус		
	Женский	16–34	Высшее	Высокий	Руков.	Спец.	Служ.
SHAPE-Меню	172	190	213	199	130	210	123

Gallup Media, NRS-Россия – 2009/3, март–июль 2009 г.

МОСКВА	Пол	Возраст	Образование	Доход	Статус		
	Женский	16–34	Высшее	Высокий	Руков.	Спец.	Служ.
SHAPE-Меню	177	212	167	155	104	161	125

Gallup Media, NRS-Москва-2009/3, март–июль 2009 г.



Читательница «SHAPE-Меню»

Избирательно относится к потоку информации, имеет свое личное мнение.

Разумно относится к покупкам, предпочитает новые технологии.

Престиж, актуальность и удобство — на первом месте.

Читательница «SHAPE-Меню» активно посещает художественные постановки, кинотеатры, концертные залы.

Открыта для всего нового, много путешествует.

Читательницы «SHAPE-Меню» — активные пользователи компьютера и сети Интернет

	Ежедневно
SHAPE-Меню	50,5%

Читательницы «SHAPE-Меню» активно путешествуют

	Совершили поездки за границу за полгода
SHAPE-Меню	34,7%

Читательницы «SHAPE-Меню» активно посещают клубы, рестораны, салоны красоты

	Салоны красоты	Рестораны
SHAPE-Меню	57,8%	67,4%



При выборе продуктов питания читательница журнала «SHAPE-Меню» обращает внимание на:

качество продуктов — **91,1 %**

полезность — **35,7 %**

калорийность — **27 %**

Согласно опросу, проведенному на сайте www.shape.ru среди 1500 читательниц, октябрь/ноябрь 2009 г.

Читательницы журнала «SHAPE-Меню» ответственно подходят к выбору продуктов. Качество на первом месте!

Статистика личных покупок

твердое сливочное масло	120	молоко с соком, молочные коктейли	163
растительное масло	108	сметана	105
замороженные полуфабрикаты	127	хлебцы	147
замороженная, охлажденная пицца	163	сухие суповые смеси	145
макаронные изделия	115	приправы, специи	133
крупы и бобовые	125	консервированные овощи и фрукты	172
птица	131	замороженные овощи, ягоды и фрукты	135
рыбные деликатесы	168	смеси для завтрака	320
плавленые сыры	167	густой йогурт	165
сыр	116	питьевые кисломолочные продукты	143
мягкий сливочный или творожный сыр	159	творожки, мягкий творог, творожные муссы	131
колбасные изделия, мясные деликатесы	191	глазированные сырки	107
паштеты	167	десерты, пудинги на основе молока	164
майонез	105	творог, творожная масса	113
молоко	117		
кетчуп	105		
готовые соусы	155		

Gallup Media, Россия – 2009

93,8% читательниц «SHAPE-Меню» обращают внимание на появление **новых продуктов** на полках магазинов



98,5%

читательниц
журнала «SHAPE-Меню»
интересуются новинками
бытовой техники

**Рейтинг самых
популярных покупок
бытовой техники
среди читательниц
журнала «SHAPE-Меню»:**

- микроволновая печь
- пылесос
- соковыжималка
- холодильник

Согласно опросу, проведенному на сайте
www.shape.ru среди 1500 читательниц,
октябрь/ноябрь 2009 г.

Читатели журнала «SHAPE-Меню»
следят за новинками бытовой техники

Намерение приобрести бытовую технику:

Микроволновую печь	106
Холодильник	310
Стиральную машину	67
Соковыжималку	102
Блендер	34

Читатели журнала «SHAPE-Меню» —
это премиум-сегмент, цена для аудитории
стоит на четвертом месте.
На первом — качество техники,
набор функций, внешний вид

При выборе микроволновой печи:

внешний вид, дизайн	160
объем	126
набор функций	115

При выборе стиральной машины:

внешний вид, дизайн	132
размер стиральной машины	124
количество оборотов	122

При выборе холодильника:

внешний вид, дизайн	140
объем камер	124
набор функций	116

Gallup Media, Россия – 2009 г.

**Рейтинг интереса читательниц
к новинкам бытовой техники:**

- блендеры
- соковыжималки
- кухонные комбайны

Реклама журнала на местах продаж в Москве



470 магазинов

ПЕРЕКРЕСТОК, АШАН, МЕТРО, РЕАЛ, 12 МЕСЯЦЕВ, ГИПЕРГЛОБУС, АЛЫЕ ПАРУСА, СЕДЬМОЙ КОНТИНЕНТ, АЗБУКА ВКУСА, ВИКТОРИЯ, БИЛЛА, БАХЕТЛЕ, РАМСТОР, ТОРКАС, а также несетевые супермаркеты

Размещение **в 540** киосках на переднем стекле в сети ООО «ДМ-Пресс».

- Выкладка журнала двумя и более обложками (выкладка дорожками). Гипермаркет АШАН, РЕАЛ, СЕДЬМОЙ КОНТИНЕНТ
- Выкладка в навесных карманах и прикассовых сетках. Сеть супермаркетов ПЕРЕКРЕСТОК, РАМСТОР
- Размещение в приоритетных местах продаж. Супермаркеты и гипермаркеты ГИПЕРГЛОБУС, РЕАЛ, АЛЫЕ ПАРУСА, ВИКТОРИЯ
- Магазины прессы «ХОРОШИЕ НОВОСТИ» (АЭРОПОРТЫ, БИЗНЕС-ЦЕНТРЫ)

Реклама журнала на местах продаж в регионах

Реклама в супермаркетах:

САНКТ-ПЕТЕРБУРГ, ВОЛГОГРАД, ЕКАТЕРИНБУРГ, КРАСНОДАР, ПЯТИГОРСК, РОСТОВ-НА-ДОНУ, САМАРА, СОЧИ, ТУЛА, УЛЬЯНОВСК, ЧЕЛЯБИНСК

- Двойная выкладка журнала «SHAPE» в супермаркетах города.
- Выкладка на базе стеллажа торгового оборудования в гипермаркетах.
- Выкладка журнала дорожкой.

Оперативное управление продажами:

БОЛЕЕ

70

КРУПНЫХ ГОРОДОВ РОССИИ

Продвижение журнала в киосковой сети:

БАРНАУЛ, ИРКУТСК, КЕМЕРОВО, КРАСНОЯРСК, НОВОКУЗНЕЦК, ОМСК, ЧИТА

- Приоритетная выкладка на центральных витринах киосков.

АРХАНГЕЛЬСК, БЕЛГОРОД, ЕКАТЕРИНБУРГ, ИВАНОВО, КАЗАНЬ, КАЛИНИГРАД, КАЛУГА, МУРМАНСК, НОВГОРОД, ПЕТРОЗАВОДСК, САМАРА, САРАТОВ, УЛЬЯНОВСК, ЧЕЛЯБИНСК, ЯРОСЛАВЛЬ

- Приоритетная выкладка журнала в полный формат.

Реклама в прессе

для оптовых покупателей:

КРАСНОДАР, СОЧИ

- Двойная выкладка журнала «SHAPE» в супермаркетах города.
- Рекламные плакаты журнала «SHAPE» в местах продаж.

Реклама в метро:

НОВОСИБИРСК

- Рекламная акция журнала «SHAPE» в метро Новосибирска.



Журнал «SHAPE-Меню» распространяется по всей России, а также в странах Балтии. Более 100 компаний — от Калининграда до Владивостока — продают журналы Издательского дома «Венето». ИД «Венето» имеет собственные представительства по распространению: в г. Санкт-Петербурге (Северо-Западный регион), г. Екатеринбурге (Уральский регион), г. Волгограде (Южный регион) и г. Новосибирске (Сибирский регион).

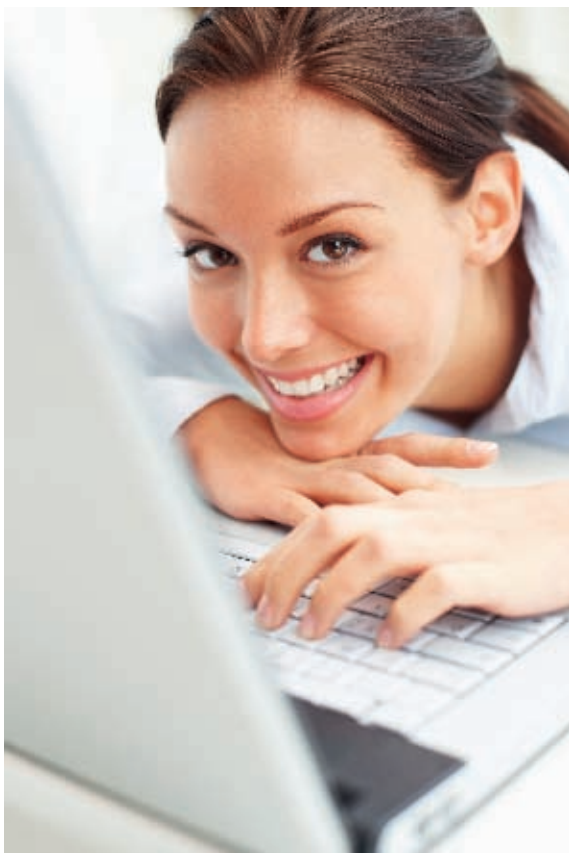
Мы работаем с 89 крупнейшими дистрибьюторами по всей России, СНГ, странах Ближнего и Дальнего зарубежья

2 собственных представителя в Екатеринбурге и Санкт-Петербурге

Тираж журнала — **190 000**
экземпляров

Сроки сдачи рекламы на 2011 год, «SHAPE-Меню»

НОМЕР	СРОК ПОДАЧИ ЗАЯВКИ	СРОК ПОДАЧИ МАКЕТА	ВЫХОД ЖУРНАЛА
№ 2 (весна)	12.01.11	24.01.11	22.02.11
№ 3 (лето)	12.05.11	20.05.11	22.06.11
№ 4 (осень)	11.07.11	22.07.11	24.08.11
№ 1 (зима)	14.11.11	22.11.11	18.12.11



Базовые цены на размещение рекламы в 2011 году

ФОРМАТ	ЦЕНА
1 полоса	250 000
1/2 полосы	175 000
1/3 полосы	110 000
1/4 полосы	100 000
Разворот	450 000
1-й разворот	520 000
2-й разворот	500 000
3-й разворот	470 000
Первая полоса рядом с содержанием	270 000
Вторая полоса рядом с содержанием	260 000
2 обложка	370 000
3 обложка	270 000
4 обложка	490 000

Цены указаны в рублях без учета НДС.
18 % НДС взимается дополнительно по ставкам в соответствии с законодательством РФ.

Стандартные скидки

агентская — 15%
welcome — 5%
пакетная — 20%

Технические требования к предоставляемым материалам

Внимание!

В связи с тем, что при печати журнала используется ТЕХНОЛОГИЯ СТР {COMPUTER TO PLATE}, рекламные материалы в виде цветоделенных пленок принимаются только по отдельному согласованию за 2 недели до сдачи журнала в печать.

Формат файлов

TIFF {СМУК} — разрешение не менее 300 dpi, недопустимо использование альфа-каналов и LZW-компрессии.
EPS — разрешение растровых элементов не менее 300 dpi, текст в кривых, количество узлов в элементе векторной графики не должно превышать 1024, файл не должен содержать в себе информации о неиспользуемых шрифтах.
Все цвета должны быть в цветовой модели СМУК.
Недопустимо использование JPEG-компрессии как для preview, так и для самого файла.
При записи — encoding: binary, preview — 8 bit / pixel.
EPS {DCS} — при записи: preview — 72 pixel / inch color.

Верстка макета

Может быть выполнена в InDesign {файлы формата TIFF или EPS, помещенные в InDesign} для Macintosh, без использования текстовых блоков {вся текстовая информация в виде EPS, в кривых}. Материалы, для которых требуется установка шрифтов заказчика, к публикации не принимаются! Припуск на обрез должен быть не менее 5 мм.

Файл должен сопровождаться цветной распечаткой

Реклама размером 1 x 1 полоса и более — цветопробой за подписью ответственного лица.

Носители:

CD {файловая система MAC, либо ISO 9660}.

РАЗМЕРЫ ОБРЕЗНОГО ФОРМАТА (В ММ)

2/1 разворот = 400 x 267 (с припуском = 410 x 277)
поле набора текста = 324 x 235

1/1 полоса = 200 x 267 (с припуском = 210 x 277)
поле набора текста = 162 x 235

1/2 полосы горизонтальная = 200 x 131 (с припуском = 210 x 141)
поле набора текста = 162 x 112

1/2 полосы вертикальная = 96 x 267 (с припуском = 106 x 277)
поле набора текста = 78 x 235

1/3 полосы горизонтальная = 200 мм x 102 мм (с припуском = 210 x 112)
поле набора текста = 162 x 83

1/3 полосы вертикальная = 77 x 267 (с припуском = 87 x 277)
поле набора текста = 59 x 235

1/4 полосы горизонтальная = 200 x 67 (с припуском = 210 x 77)
поле набора текста = 162 x 49

1/4 полосы вертикальная = 267 x 50 (с припуском = 277 x 60)
поле набора текста = 235 x 32



Издательский Дом «Венето» по исследованиям ГИПП (Гильдия издателей периодической печати) входит в пятерку крупнейших издательств глянцевой прессы в России.

Основан в 1994 году.

Издательский Дом выпускает 8 журналов: SHAPE, «SHAPE-Мама», «SHAPE-Меню», «SHAPE-Упражнения», «Здоровье от природы», Up grade, Up grade Special, «Ремонт и строительство».



SHAPE МЕНЮ

ООО «ПАБЛИШИНГ ХАУС ВЕНЕТО»

Наш адрес: Москва, 129090,
Ул. Гиляровского, 10, стр. 1
Тел.: +7 (495) 745–6898
Факс: +7 (495) 681–7359

Генеральный директор — Олег Иванов

Издатель — Инна Коробова

Коммерческий директор — Нинель Зинченко
ninelle@veneto.ru

Отдел рекламы ИД «Венето»

Менеджер — Алла Трубеко

allat@veneto.ru

+7 (495) 510-58-32

Координатор — Татьяна Бичугова

bichugova@veneto.ru

+7 (495) 745-68-99

+7 (495) 681-99-85

Размещение рекламы ООО «Видео Интернешнл-Пресс ВИ»

Адрес: Осенний бульвар, дом 23, этаж 14.

Тел.: +7 (495) 937–0766, 937–0767

Генеральный директор — Чередниченко Зинаида

Руководитель проекта — Анженко Ольга

OAnzhenko@pressvi.ru

www.veneto.ru